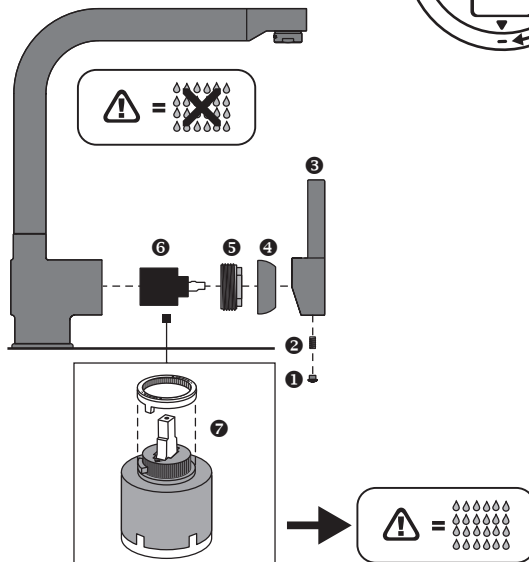
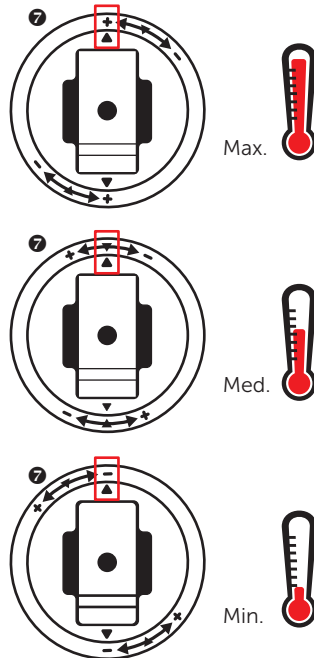


Verbrühschutz

EINSTELLUNG DES VERBRÜHSCHUTZES

- Unterbrechen Sie die Wasserzufuhr.
- Demontieren Sie die Heiß-/Kalt-Plakette **1**.
- Lösen Sie die Schraube **2** im Griff **3** mit einem Sechskant-Schlüssel.
- Ziehen Sie den Griff **3** ab.
- Entfernen Sie den Aufsatzring **4**.
- Lösen Sie den Kartuschenring **5** unter Verwendung eines Schraubenschlüssels.
- Entnehmen Sie die Kartusche **6**.
- Entfernen Sie den Verbrühschutzring **7** und setzen Sie diesen gemäß rechts stehendem Schema wieder ein.
- Anschließend Setzen Sie die Einzelteile wieder zusammen.



WASSERWERK

MADE IN GERMANY